

ディガー

No5



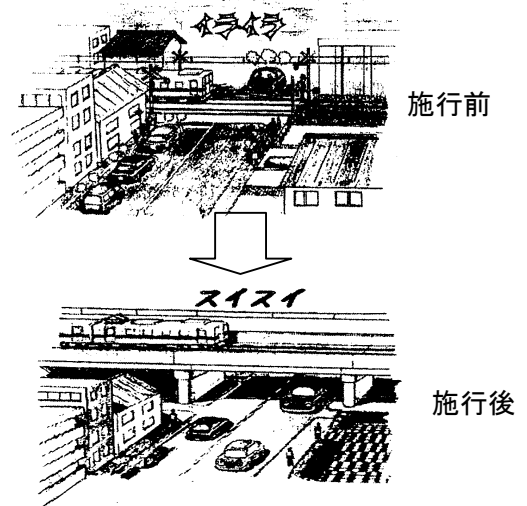
名古屋市道路占用調整協議会ニュース

名古屋の街が変わりました！！

■鳴海の街から踏切がなくなりました！！

名古屋鉄道名古屋本線が平成18年11月25日（土）から高架になり、鳴海の街から7箇所の踏切がなくなりました。踏切がなくなることで、今後、道路交通がスムーズになり、鉄道で分断されていた街の交流が活発になることが期待されます。

なお、引き続き仮線路の撤去や駅周辺の道路の整備など工事がありますが、よろしく願っています。



■久屋大通オープンカフェ！！

《平成18年10月13日（金）～11月30日（木）》
頬をかすめるさわやかなそよ風に、青い空。

白い雲。

犬と散歩する人。肩を寄せ合う恋人たち。

小鳥のさえずりに耳を傾ければ、

行きかう人の足音も心地よい。

そうね、こんな午後には木漏れ日の下で

コーヒーの香りに包まれて

チーズケーキかな。

だから私はオープンカフェへ！！



名古屋市
道路占用
調整協議
会

「ディガー」って？

digは、英語で地面を「掘り起こす」

意味です。そして、diggerは、

「掘る人（機械）」を意味しています。

※平成19年度は春からの設置を
目指しております。

ライフライン + o p i c s

■広告付きバス停留所ができました！！

(名古屋市交通局)

交通局では、民間活力を導入した広告付きバス停留所を設置しています。このバス停は、強化ガラスの壁により風雨をしのぐことができ、手すり付きのベンチの設置や時刻表も大きくするなど利用者の視点に立ったデザインとなっています。夜間も、広告パネルの照明により歩道が明るくなり、利便性・通行の安全性向上が図れます。

今後も、市民・利用者へのサービス向上を図るため整備を進めてまいりますので、ご理解とご協力をお願いします。



■マンホール鉄蓋のシンボルマーク！！

(中部電力株)



シンボルマーク

中部電力の
マンホール鉄蓋

中部電力のシンボルマークが入ったマンホールの鉄蓋が道路に設置されています。

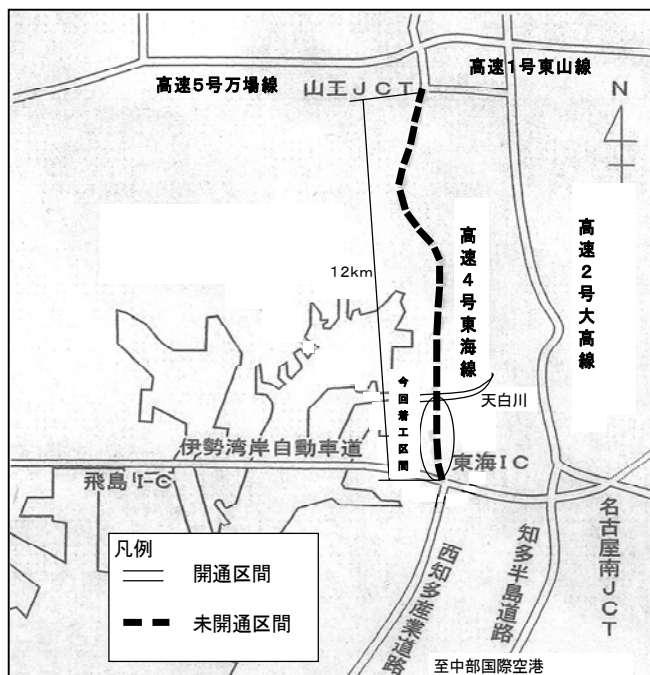
このシンボルマークは1988年から採用され、愛称は“夢気球”と言われ、中部電力の頭文字の「C」をもとにした「5つのはなびら」で、電気の供給区域の中部5県（愛知、岐阜、三重、長野、静岡）の「繁栄」と「原子力・石油・石炭・LNG・水力の5つのエネルギーの調和」をあらわしています。

■高速4号東海線全線着工！！

(名古屋都市高速道路公社)

高速4号東海線は、山王ジャンクションから市南部を通り、伊勢湾岸自動車道の東海インターチェンジまでの12kmを結び、6箇所の出入路を配置した自動車専用道路で、市南部方面の広域交通網と、国際交流拠点や中部国際空港へのアクセス路線としての機能を果たす事を目的としています。

この度、天白川～東海インターチェンジ区間（約2km）を着工し、着工済みの山王～船見区間と併せて平成21年度の完成を目指して工事を実施してまいります。





第5回



● いろいろな質問にお答えします！

第1～4号のクイズの応募で、たくさんの方の質問をいただきましたので、第5号から、お答えしていきます。

今回は、「コンクリート舗装とアスファルト舗装の違いについて」を説明いたします。

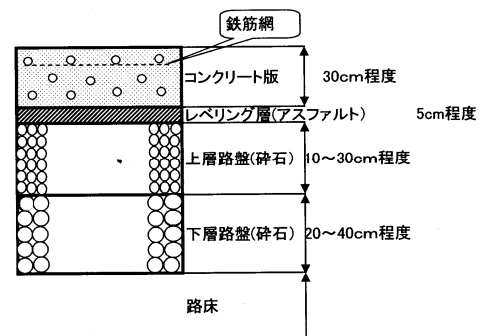
● 車道の舗装の2枚看板！

歩道の舗装にも使われていますが、車道の舗装の大部分はコンクリート舗装とアスファルト舗装です。

コンクリート舗装は重量物に対して耐久性が高いため、大型車の交通量が多い幹線道路等に採用されています。

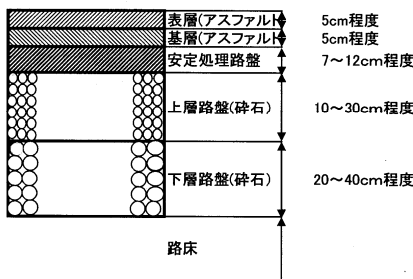
また、アスファルト舗装は工事期間が短く、騒音が少なく、メンテナンスが容易であるため、生活道路から幹線道路まで幅広く採用されています。

コンクリート舗装



アスファルト舗装

※安定処理路盤はアスファルト、セメント等を混入して強度を高めた路盤



● コンクリート舗装は工事期間がなぜ長い？

アスファルト舗装では、その日のうちに、車両を通すことができるのに比べ、コンクリート舗装の場合、固まるまでに3～7日間の時間が必要です。

● コンクリートの騒音・振動の原因は？

アスファルト舗装に比べて硬いので、騒音・振動が高く、また施工する時、継ぎ目ができるので、騒音・振動がこり易いのです。

● アスファルト舗装の弱点は？

交差点やバス停など車輪の圧力がかかる場所では舗装の表面が凹凸になります。

(「わだち掘れ」といいます。)

比較表

	アスファルト舗装	コンクリート舗装
工事費	安い	高い
工事期間	短い	長い
耐久性	低い	高い
騒音	低い	高い
メンテナンス	容易	困難

● 欠点を補う工夫をしています！

コンクリート舗装では、コンクリートの上に騒音・振動防止のため空隙の多いアスファルト舗装を載せたり、またアスファルト舗装では、変形を押さえる添加剤を加えたり、舗装の表面にセメントミルクを注入して剛性を高め「わだち掘れ」を少なくする、などの工夫をしています。

道路知ったかぶり

トラ模様はなぜ目立つの？

道路工事では必ず防護フェンスやA形防護柵で工事区域を区分しています。区分する柵類は、黄色と黒の縞模様を「トラ模様」とA形防護柵を「トラ柵」と呼んでいます。

黄色は注意を喚起する色であり、黒と配色すると、他の色と黒の配色に比べ3～4倍、遠くから確認できます。分離帯の先端や踏切りのしゃ断器、標識にも使われています。

また、米航空宇宙局（NASA）の助成を受け大学生が試作した宇宙服はトラ模様であり、「火星の赤褐色の大地の上で、宇宙服が汚れても見つけやすい」という理由です。

ところで、「トラは目立ちすぎて、他の動物から警戒されるではないか？」と東山公園に問い合わせたところ、「昼間活動し、木の実などを食べる鳥やサルは視覚が発達し、色を見分けることができ、他の動物はモノクロの世界であります。トラが草の中で待ち伏せする時、トラの縦の縞模様は背景に溶け込み、狩りに役立ちます。」と返事をいただきました。

※ただし、暗くなるとトラ模様の視認性は昼間ほどよくないので、照明や赤色点滅灯を忘れないでください！！

工事をする皆さんへ！！

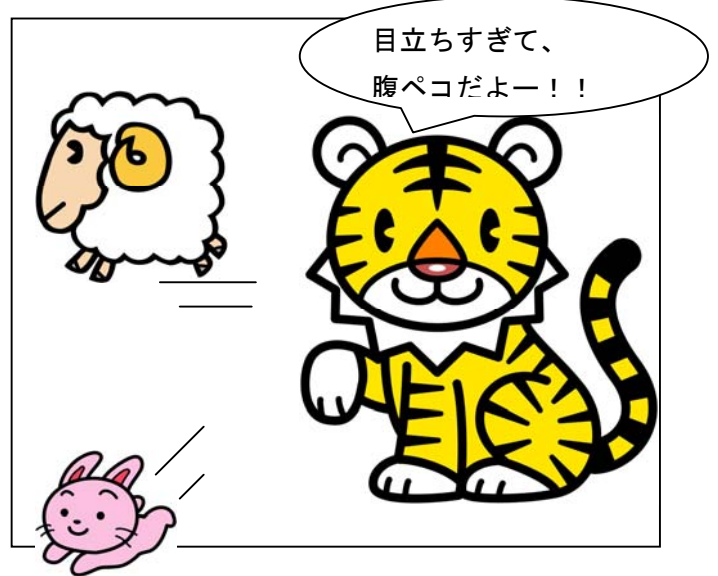
モグくんのクイズコーナー

問題 「名古屋の街が変わりました」「ライフラインtopics」「モグくんの道路の基礎知識講座」をよく読んで、正解を選んでください。

- ① 平成18年11月に立体交差事業で高架になったは鳴海駅周辺である。
- ② 市バスの停留所は实用性を重んじ、デザイン面の配慮をしない。
- ③ アスファルト舗装は「安かろう、悪かろう」であり、長所がない。

答えを、本誌の感想と一緒に下記事務局まで、はがき・FAX・Eメールで送ってね。正解者の中から、抽選で10名の方に図書券500円分をプレゼント。

なお、発表は発送に替えさせていただきます。



編集後記

第4号のクイズは、29人の方の応募者があり、抽選の結果10人の方に図書カードをお送りしました。▼今回も貴重なご意見やご質問等が寄せられました。今後の記事の参考になります。非常に感謝しています。▼クイズの回答、ともどもよろしくお願いたします。

第6号の「モグくんの道路の基礎知識講座」は「歩道の舗装」を予定しています。

発行日 平成19年3月1日

編集・発行 名古屋市道路占用調整協議会（事務局 名古屋市緑政土木局 道路部 道路管理課）

〒460-8508 名古屋市中区三の丸三丁目1番1号

TEL (052) 972-2851 FAX (052) 972-4167

http://www.nagoya-dourokouji.jp E-mail: dourokanri@rd.city.nagoya.lg.jp

当協議会は、名古屋市、国土交通省、愛知県警察本部、名古屋高速道路公社、上下水道局、交通局、NTT西日本(株)、中部電力(株)、東邦ガス(株)などで構成された道路工事の計画、工事の手順、方法などを調整する機関です。