

# モグくんのクイズコーナー

## 問題

NTTグループが保有するマンホール鉄蓋は全国に何個あるでしょうか？

- ① およそ7万個
- ② およそ70万個
- ③ およそ700万個

## 応募方法

クイズの答えと今号の感想、あなたの郵便番号、住所、氏名、電話番号を記載して、はがき・FAX・Eメールいずれかの方法で応募してください。

**[平成30年5月31日必着]**

正解者の中から、抽選で5名の方に**マナカチャージ券1,000円分**をプレゼントします。(当選者の発表は発送に替えさせていただきます)

※応募は同一住所一通に限りさせていただきます。

※取得した個人情報は問い合わせの回答、内容の確認及び発送事務のみに使用し、その他の目的では使用しません。

## 応募先

〒460-8508 名古屋市中区三の丸三丁目1番1号 名古屋市道路占用調整協議会  
 FAX (052) 972-4167  
 メールアドレス a2841@ryokuseidoboku.city.nagoya.lg.jp

今号をよく読んで  
答えてネ!



ダイヤ  
36

平成30年3月1日発行 編集・発行：名古屋市道路占用調整協議会(事務局:名古屋緑政土木局路政部道路管理課) 〒460-8508 名古屋市中区三の丸三丁目1番1号 TEL (052) 972-2851 FAX (052) 972-4167 メールアドレス a2841@ryokuseidoboku.city.nagoya.lg.jp

名古屋市道路占用調整協議会ニュース

# ダイヤ

マナカチャージ券  
が当たる  
クイズ付き!



2018  
March  
NO. 36

## 名古屋高速の逆走・誤進入対策について

いつも近くに  
名古屋高速

名古屋高速道路公社では、車両の逆走や歩行者等の誤進入を防ぐため、高速出口における「高速出口」や「大型矢印」の路面標示、「進入禁止イラスト入り看板」の設置をしています。また、本線や出入口合流部における「大型矢印」の路面標示など、視覚に訴える対策を進めています。更に、平成29年5月より新たに「逆走検知・警告システム」の試験運用を3箇所(都心環状線錦橋出口、2号東山線吹上東出口、3号大高線笠寺出口)で開始しました。検知カメラにより逆走車両・誤進入者を検知した場合、対象者に警告音と赤色回転灯で注意を促すとともに、交通管制室に自動通報します。本システムにより、高速出口からの逆走、誤進入を交通管制室で早期に発見し、迅速に対応することで、重大な事故を未然に防止します。

高速道路へ立ち入る人を見かけた場合は、  
通報をお願いします!

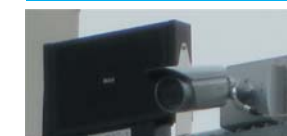
名古屋高速お客さまセンター

**052-919-3200**

(9:00~19:00 年末年始を除く)

道路緊急ダイヤル **#9910**

警告音スピーカー・  
検知カメラ



赤色回転灯



▲高速出口における誤進入対策



▲逆走検知・警告システム

### 名古屋市道路占用調整協議会とは?

名古屋市道路占用調整協議会とは、名古屋市内の道路工事の時期などを関係者間で調整することで、無駄な掘り返し工事をなくし、道路工事の縮減、工事期間の短縮や効率化に努める機関です。

また、道路や道路工事に対する理解を深めていただくために広報誌「ダイヤ」を定期的に発行しています。

名古屋市道路占用調整協議会は、名古屋市緑政土木局、国土交通省、愛知県警察本郡、名古屋高速道路公社、名古屋市上下水道局、名古屋市交通局、西日本電信電話株式会社、中部電力株式会社、東邦ガス株式会社、東海旅客鉄道株式会社などで構成しています。

下記ウェブサイトより、ダイヤのバックナンバーもご覧いただけます。

### 編集後記

第35号のクイズの正解は③39基でした。応募総数90名様のうち、正解者の中から厳正なる抽選の結果、5名様にマナカチャージ券を送付いたしました。今回も貴重なご意見やご感想等が寄せられました。ありがとうございます。今後の紙面に反映していきたいと思っております。

次号は  
平成30年11月1日  
発行予定です。  
お楽しみに!



## 名古屋市上下水道局公式ウェブサイト をリニューアルしました!



平成30年3月に名古屋市上下水道局の公式ウェブサイトを更新しました。  
トップページのデザイン変更の他、スマートフォンにも対応しました。  
また、新たなコンテンツとして「うらおいライフ! 趣味: 水道」の特設サイトを開設!!  
お風呂に関する情報や水にまつわる情報などをみなさまに発信していきます!

《URL》 <http://www.water.city.nagoya.jp/>



▲新しい公式ウェブサイトトップページ



▲スマートフォン対応



QRコード、または、  
名古屋市上下水道局で検索!



## NTTのマンホール鉄蓋が 新しくなりました!



西日本電信電話株式会社

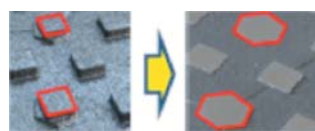
NTTグループが保有するマンホール鉄蓋の総数は全国でおよそ70万個あります。マンホール鉄蓋が摩耗して古くなると、車両のスリップ事故や歩行者の転倒につながります。そのため、NTTでは定期的に点検を行い、劣化した鉄蓋は取替えを行っています。旧型の鉄蓋は、摩耗度合を目視判断するのが難しく、路上にて測定・確認をしていましたが、今回ご紹介する鉄蓋は、特殊な模様形状を用いることで、目視による用意な取替え時期判断と、耐摩耗性の向上を可能にしました。

▼旧型マンホール鉄蓋



新品時 取替時

▼新型マンホール鉄蓋



新品時 取替時

パワーアップ!

### 【改良点】

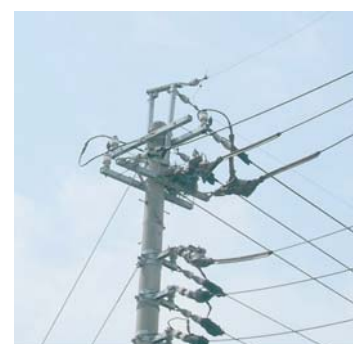
- ①二段構成模様とすることでスリップを抑制し、摩耗の進行に伴い模様形状を変化させて取替え時期をお知らせ!
- ②最適な鉄蓋模様の形状・大きさ・配置間隔・模様段差で摩耗原因の砂やゴミを効率的に排出し、耐摩耗性を向上!

グッドデザイン賞受賞

## 身近な動物が停電の原因に!



毎年春先から初夏にかけて、鳥たちの繁殖期となります。中でも私達の身近な鳥「カラス」は、エサが近くにある街中で巣を作ります。そこで、巣作りに活用されるのが電柱!  
カラスは、木の枝や金属製のハンガーなどを用いて、器用に作っていきます。これら営巣材が電線に接触すると、停電の原因となってしまいます。  
そこで、カラスの巣による停電を防止するため、当社もカラスの巣の発見の巡視を行ったり、営巣されないように防止策を実施しています。近所、通勤通学時に空を見上げた際、電柱にカラスの巣を見つけれられた場合には、お近くの中部電力までご連絡下さい。  
カラスの巣の発見や除去作業について、ご理解とご協力をお願いいたします。



▲電柱



▲カラスの巣



▲撤去作業

## 揺れの少ない、快適な乗り心地を目指して!



～レールの凹凸を削って滑らかに レール削正車～

名古屋市交通局

レールは、電車が繰り返し走ることで少しずつ上面がすり減っていきます。均等にすり減ると良いのですが、すり減り方にムラができ、レール上面に凹凸ができることがあります。このような状態でレールの上を電車が走行すると、乗り心地が悪くなったり、車内騒音が大きくなってしまいます。そこでレール上面の凹凸を削り取る「レール削正」作業を行っています。この大掛かりな作業は、「レール削正車」と呼ばれる特殊な車両を用いて行っています。交通局では、さらなる乗り心地の向上と車内騒音の軽減を目指して、この作業を定期的に行っています。



### 【レール削正車】

左の写真は「16頭式レール削正車」です。コンピュータでレールの凹凸を測定しながら、床下に取り付けられた16個の「と石」でレールの上面が滑らかになるように削ります。長さが約27m、重さが約71トンあります。