

マナカチャージ券が当たるクイズ付き！

ディガー

No. 34



モグくん

名古屋市道路占用調整協議会ニュース

＜名古屋市道路占用調整協議会とは？＞

名古屋市道路占用調整協議会とは、名古屋市内の道路工事の時期などを関係者間で調整することで、無駄な掘り返し工事をなくし、道路工事の縮減、工事期間の短縮や効率化に努める機関です。また、道路や道路工事に対する理解を深めていただくために広報誌「ディガー」を定期的に発行しています。

名古屋西JCT(ジャンクション)建設工事を進めています！

名古屋高速道路公社

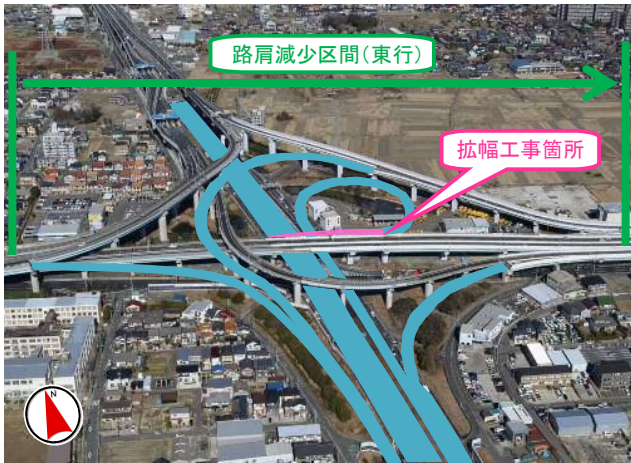


国土交通省による名古屋第二環状自動車道(名古屋西 JCT～飛島 JCT(仮称))の建設工事に伴い、名古屋高速道路公社では、名古屋西 JCT にて連絡路の建設工事を進めています。現在は、連絡路をつなげるために既設のコンクリート壁を撤去して道路の拡幅工事を行っています。この拡幅工事によって路肩が狭くなっています。また、周辺の国道302号におきましても交通規制を行っていますので周辺を走行の際には十分ご注意ください。

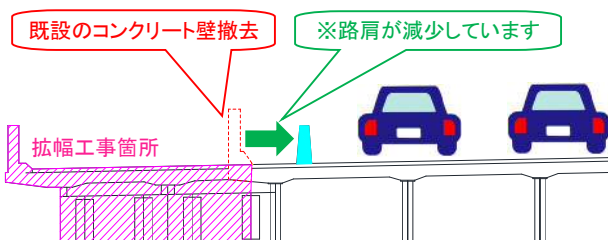
【場所】東名阪自動車道の名古屋第二環状自動車道との分岐付近から

名古屋高速5号万場線の千音寺料金所付近まで(東行)

【期間】平成 29 年 6 月まで(予定)



▲ 名古屋西 JCT 完成イメージ



▲ 拡幅工事箇所イメージ



▲ 工事位置図

ライフライン topics

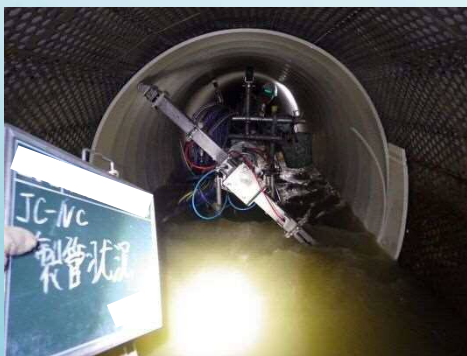
下水道本管の更生工法について ～工事による市民への影響を減らすために～

名古屋市上下水道局



●更生工法

名古屋市上下水道局では、老朽化した下水道本管を更新する際に、道路を掘って管の入替を行うことが困難な箇所では更生工法（非開削工法）を採用しています。更生工法は大きく2種類に分けることができます。更生材のみで強度及び耐久性が発揮できる自立管工法と既設の管と更生材が構造的に一体となって強度及び耐久性が発揮される複合管工法があります。



施工状況（複合管工法）



施工完了

どちらの工法も、道路上にあるマンホールから作業を行うため、道路を掘って下水道本管の入替を行うより交通規制を少なくできます。さらに工期も短縮できるため、工事による市民への影響を軽減できます。

「地下鉄のレールは、どうやって運んでいるの？」

～長くて重いレールを安全に運搬する！ RCC～

名古屋市交通局



駅から見えるレールには継目がないけど…長くて重いレールをどうやって運ぶのでしょうか？

名古屋市交通局では、まず、屋間に地上の車庫で、標準的な長さである25mレール（定尺レール）3本をガスの炎で高温に加熱し、長さ75mに溶接します。この長いレールを夜間に運搬するのが「軌道モーターカー（※ディガーNo.30号に掲載）」と「レール運搬台車」、そして、レール運搬台車の先に連結して「軌道モーターカー」を操縦する遠隔運転車両「RCC」です。作業現場まで運び込んだ75mのレールを、さらに全長1kmを超える長～いレール（ロングレール）に溶接し交換することで、乗り心地の良い線路とします。



▲遠隔運転車両（RCC）



▲レール運搬台車

★RCC（リモート・コントロール・カー）

長く、重いレールを安全に現場まで運ぶのが「RCC」の役割です。

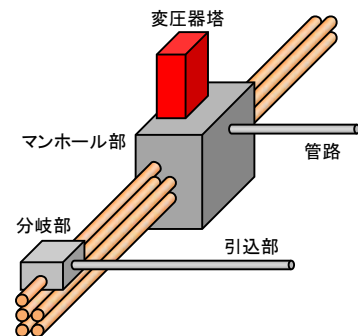
動力源の軌道モーターカーと連結することで、軌道モーターカーを遠隔操作できるようになります。運転手は、常に進行方向の先頭で安全にレールを運びます。

道路で見たことあるかな？～変圧器塔～

中部電力株式会社

変圧器塔は、電柱の上に取り付けられている柱上変圧器と同じように、配電用変電所から送られてくる6,600ボルトの電気を100ボルト・200ボルトの電気に変える装置です。変圧器やヒューズ等のさまざまな装置を一体化してコンパクトに1つの箱にまとめ、地中配電しているところで地上に設置しているものです。

都市などの高い建物が建ち並んでいるところでは、電柱を使わず、地中に穴を掘って、その中に地中ケーブルという電線を通して電気を送る「地中配電」を進めています。電柱がないため、火事の際に消防活動がしやすくなったり、台風の際に電線が切れることがなくなるので、災害時の被害が少なくなります。また、電線が空中を飛び交うことがなくなるので街の景観が良くなります。



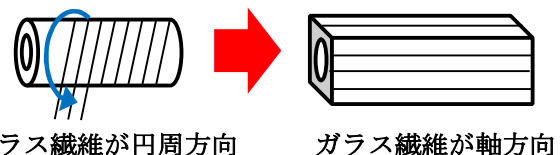
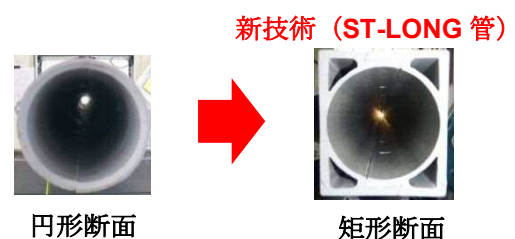
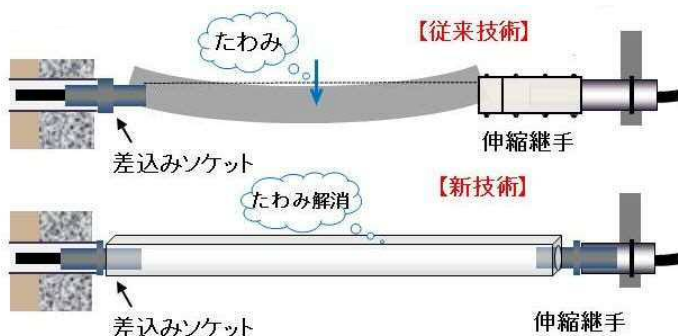
橋梁添架管路の補修について ～安全・安心な設備構築に向けて～

西日本電信電話株式会社



皆様がよく見かける橋は、人や車だけではなく、ライフラインの重要な通り道として、使用されています。一見橋の上からは何も無いように見えますが、橋の横や下の見えない部分に管路を取付けライフラインの通り道を確保しています。このような設備は、雨風等にさらされやすく、定期的な点検補修に加え頑丈な設備にすることが必要となります。

今回はNTTの添架管路取替補修における新技術ST-LONG管をご紹介します。腐食区間の管路を取り換える際に、従来は円形断面の管路を使用していましたが、新技術では中空矩形断面としました。また、ガラス繊維の方向も変えることで強度を増強し、たわみ解消を実現しました。



◆新技術の ST-LONG 管は Square Type Long length FRP pipe の略称です。

「広報誌ディガー」について



名古屋市道路占用調整協議会

本誌について、「いつ発行されるの?」「どこで配布しているの?」という質問が多く寄せられます。そこで今回は、広報誌ディガーの発行日と主な配布場所についてご案内します。

【発行日と主な配布場所】

発行日	11月1日、3月1日（年2回） ※親子見学会が開催される場合は6月に号外版を発行します	
主な 配布場所	各区	区役所・支所、土木事務所、生涯学習センター、図書館
	市施設	博物館、美術館、科学館、市民情報センター、都市センター 主な地下鉄駅（名古屋、栄、金山など）、上下水道局各営業所 アクアタワー、水の歴史資料館、下水道科学館、管路センター
	公園施設	東山総合公園、農業センター、東谷山フルーツパーク、徳川園 庄内緑地グリーンプラザ、名城公園フラワープラザ、緑化センター 戸田川緑地管理センター、荒子川公園ガーデンプラザ、フラリエ
	名古屋高速	ネックス・プラザ
	中部電力	電気の科学館、知多電力館
	東邦ガス	ガスエネルギー館

モグくんのクイズコーナー 【今号をよく読んで答えてネ!】

問題 名古屋市交通局が使用する標準的な長さのレール(定尺レール)は何mでしょうか?

- ① 25m
- ② 75m
- ③ 1,000m

答えと今号の感想を一緒に下記の事務局まで（はがき・FAX・Eメールであなたの郵便番号、住所、氏名、電話番号を記載して）お送り下さい。**（平成29年5月31日必着）**

正解者の中から、抽選で5名の方にマナカチャージ券1000円分をプレゼントします。（当選者の発表は発送に替えさせていただきます。）

※応募はお一人様一通に限らせていただきます。

※取得した個人情報は問合せの回答、内容の確認及び発送事務のみに使用し、その他の目的では使用しません。



編集後記

第33号のクイズの正解は

①マンホールカードでした。84通のご応募をいただき、正解者の中から抽選で5名の方にマナカチャージ券をお送りしました。

<お知らせ>本誌は、年3回発行してまいりましたが、来年度から年2回発行となります。

**次号は平成29年11月1日
発行予定です。
お楽しみに!!**

発行日 平成29年3月1日

編集・発行 名古屋市道路占用調整協議会（事務局：名古屋市緑政土木局路政部道路管理課）

〒460-8508 名古屋市中区三の丸三丁目1番1号 TEL(052)972-2851 FAX(052)972-4167

ホームページアドレス <http://www.nagoya-dourokouji.jp> ※ディガーのバックナンバーもご覧いただけます

メールアドレス a2841@ryokuseidoboku.city.nagoya.lg.jp

名古屋市道路占用調整協議会は、名古屋市緑政土木局 国土交通省 愛知県警察本部 名古屋高速道路公社
名古屋市上下水道局 名古屋市交通局 西日本電信電話株式会社 中部電力株式会社 東邦ガス株式会社
東海旅客鉄道株式会社などで構成しています。